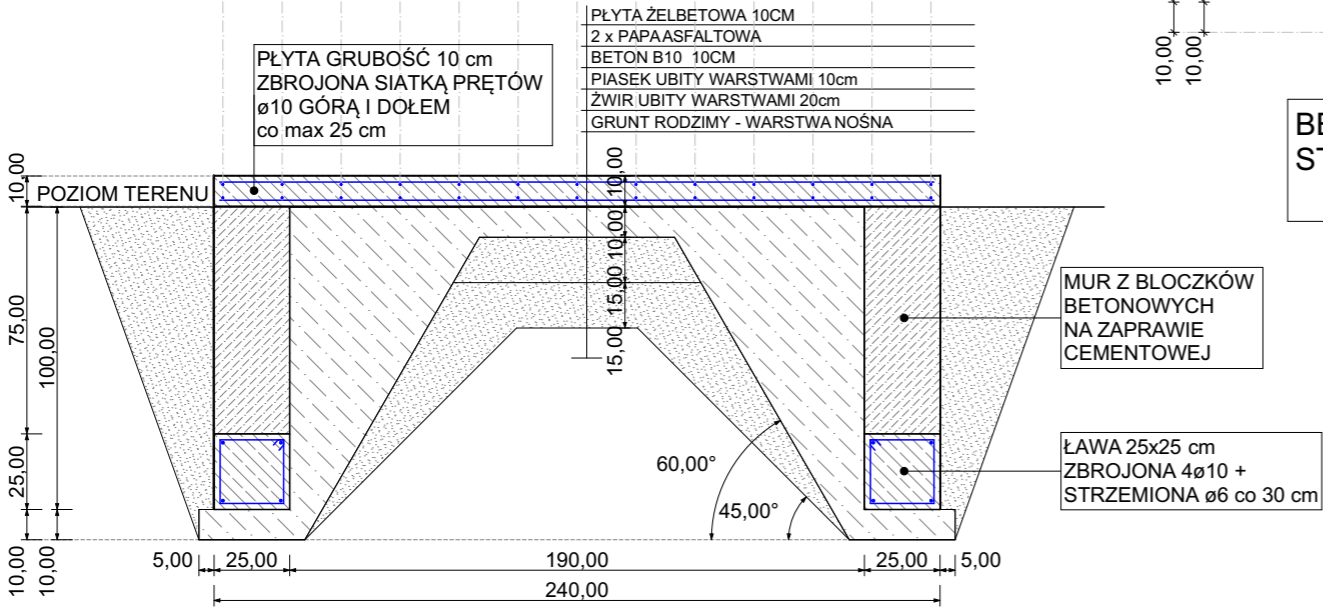
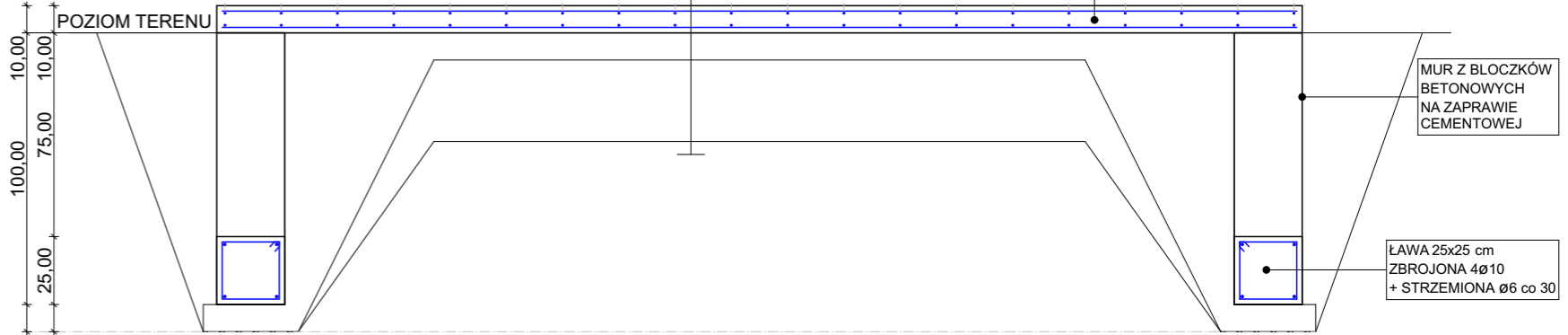
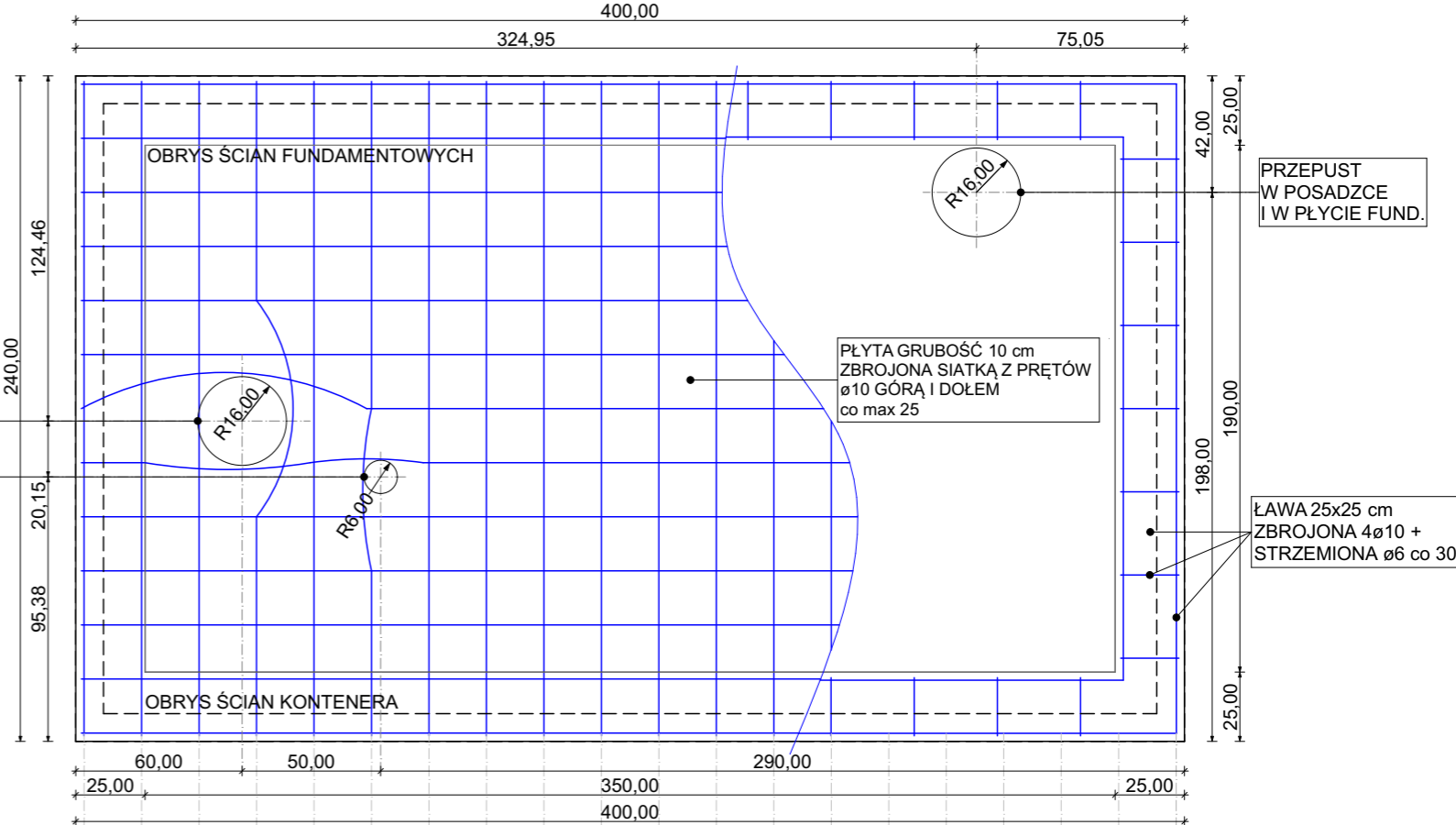


PŁYTA FUNDAMENTOWA STACJI KONTENEROWEJ • RYSUNEK SZALUNKOWY I ZBROJENIOWY
 PRZEBICIA I USZCZELNIENIA PŁYTY WG PROJEKTU INSTALACYJNEGO;
 KOLIDUJĄCE ZBROJENIE ROZSUWAĆ BEZ PRZECINANIA



BETON B25
 STAL ZBROJ. AIII
 AI

fcd=13,3 MPa
 Ra=350 MPa
 Ra=210 MPa

- UWAGA:
 1. USYTUOWANIE FUNDAMENTU WG PROJEKTU BUDOWLANEGO
 2. ROBOTY BUDOWLANE SKORYGOWAĆ Z INSTALACYJNYMI
 3. WOKÓŁ FUNDAMENTU WYKONAĆ DRENAŻ ODWADNIAJĄCY
 4. IZOLACJA ZEWNĘTRZNA FUNDAMENTU - ABIZOL R+P
 5. OTULINA ZBROJENIA GŁÓWNEGO 3 CM.

TYTUŁ RYSUNKU	Kontenerowa stacja hydroforowa - fundamentowanie	nr rysunku 4
NAZWA PROJEKTU	Założenia arch.-budowlane do rozwiązań konstrukcyjnych	skala rysunku 1:25 / A3
NAZWA I ADRES ZAMIERZENIA BUDOWLANEGO	Projekt budowlany adaptacji typowej kontenerowej stacji podnoszenia ciśnienia wraz ze zbiornikiem retencyjnym wody pitnej	data opracowania 09-2025
NAZWA INWESTORA	Adaptacja typowej kontenerowej stacji podnoszenia ciśnienia wraz ze zbiornikiem retencyjnym wody pitnej w ramach inwestycji pod nazwą: Modernizacja systemu zaopatrzenia w wodę – modernizacja sieci wodociągowej zasilanej z SUW w Szczutowie, gm. Szczutowo	
PROJEKTANT	Lokalizacja: Szczuchowo, gm.Szczutowo / dz.nr ew.62/9	
JEDNOSTKA PROJEKTOWA	Urząd Gminy Szczutowo ul. Lipowa 5a 09-227 Szczutowo	
	branża architektoniczno-budowlana mgr inż. architekt Marek Dziągłowski upr. do proj. b/o w spec.arch. nr 123/88; MOIA MA-1019	
	P.P.P.S.il.S.SANICO mgr inż. Grażyna Dziągłowska upr.proj. 82 / 92 w spec. inst.-inż. w zakresie sieci i instal. sanitarnych oraz ochr. środowiska; MAZ/IS/4132/02	